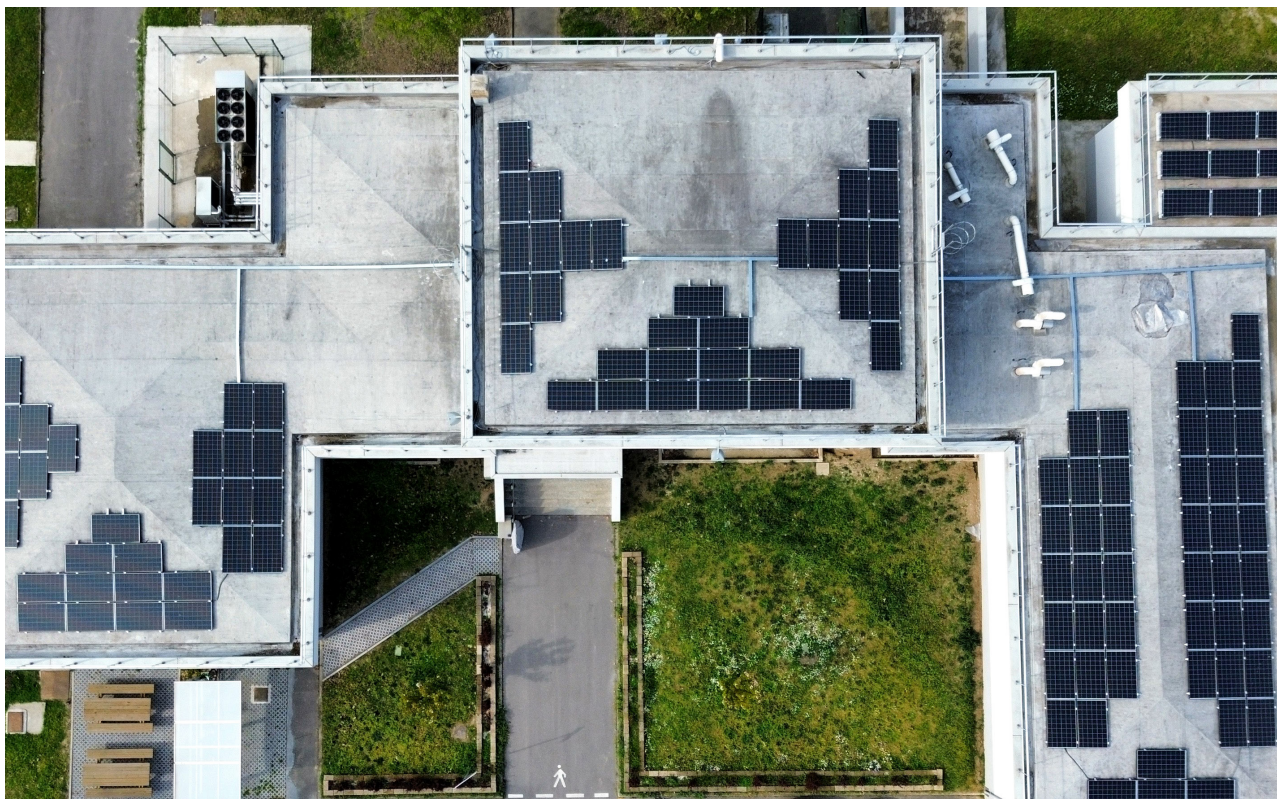


Impianto di Peschiera

Via Roma, 20068 Peschiera Borromeo MI
Coordinate 45° 25'19"N, 9° 17'52"E

CAP
EVOLUTION



Impianto fotovoltaico SCHEDA TECNICA



**Capacità
totale**

197,985 kWp



**Data connessione
alla rete**

30.03.2023



**Produzione
su base annua**

217.784 kWh



**CO₂ non prodotta
su base annua**

67,5 ton

Dati aggiornati al 31/12/2025